

หลักสูตรศึกษาศาสตรบัณฑิต สาขาวิชาพลศึกษา

ชื่อหลักสูตร ศึกษาศาสตรบัณฑิต

ชื่อสาขาวิชา พลศึกษา (วิชาเอกพลศึกษา-โทสุขศึกษา)

ชื่อปริญญา

ชื่อเต็ม ภาษาไทย : ศึกษาศาสตรบัณฑิต (พลศึกษา)

ชื่อย่อภาษาไทย : ศษ.บ. (พลศึกษา)

ชื่อเต็มภาษาอังกฤษ : Bachelor of Education (Physical Education)

ชื่อย่อภาษาอังกฤษ : B.Ed. (P.E.)

ปรัชญา

หลักสูตรศึกษาศาสตรบัณฑิต โปรแกรมวิชาพลศึกษา เป็นหลักสูตรที่มุ่งผลิตครูพลศึกษาและบุคลากรที่ทำงานสายวิชาชีพทางพลศึกษาในรูปแบบต่าง ๆ ตามความต้องการของสังคม เป็นผู้มีความรู้ เจตคติ และทักษะที่จำเป็นในทางวิชาการและวิชาชีพเพื่อพัฒนาตนเองและสังคมให้ดียิ่งขึ้น

วัตถุประสงค์ของหลักสูตร

1. เพื่อผลิตบัณฑิตทางพลศึกษาที่มีความรู้ เจตคติ และทักษะที่ถูกต้อง มีความสามารถในด้านความเป็นครูและผู้นำทางพลศึกษา สามารถนำไปใช้ประกอบอาชีพและพัฒนา คุณภาพชีวิตของตนเองและสังคมได้
2. เพื่อผลิตบัณฑิตทางพลศึกษา ให้เป็นผู้ใฝ่รู้ รู้จักคิด วิเคราะห์ และแก้ปัญหาอย่างเป็นระบบมีวิสัยทัศน์กว้างไกลทางสังคม และส่งเสริมปฏิสัมพันธ์การทำงานร่วมกัน
3. เพื่อผลิตบัณฑิตทางพลศึกษาที่มีคุณธรรม จริยธรรม มีวินัย น้ำใจนักกีฬา มีจรรยาบรรณในวิชาชีพ และสามารถนำไปใช้ปฏิบัติงานให้เกิดประโยชน์ต่อชุมชนและสังคม
4. เพื่อผลิตบัณฑิตทางพลศึกษาที่สามารถนำความรู้ ความเข้าใจ เจตคติ และทักษะไปใช้ให้เอื้ออำนวยต่อการพัฒนาท้องถิ่นและสอดคล้องกับการพัฒนาเศรษฐกิจ และสังคมของประเทศไทย ในปัจจุบัน
5. เพื่อผลิตบัณฑิตทางพลศึกษา ให้เป็นผู้มีจิตสำนึกที่ถูกต้องเกี่ยวกับการเมืองการปกครองในระบอบประชาธิปไตยอันมีพระมหากษัตริย์เป็นประมุข รู้จักรักษาและส่งเสริมสิทธิเสรีภาพ ความเสมอภาค และศักดิ์ศรีความเป็นมนุษย์ มีความภูมิใจในความเป็นไทย และมีความรู้อันเป็นสากล

โครงสร้างหลักสูตรศึกษาศาสตรบัณฑิต สาขาวิชาพลศึกษา สถาบันการพลศึกษา

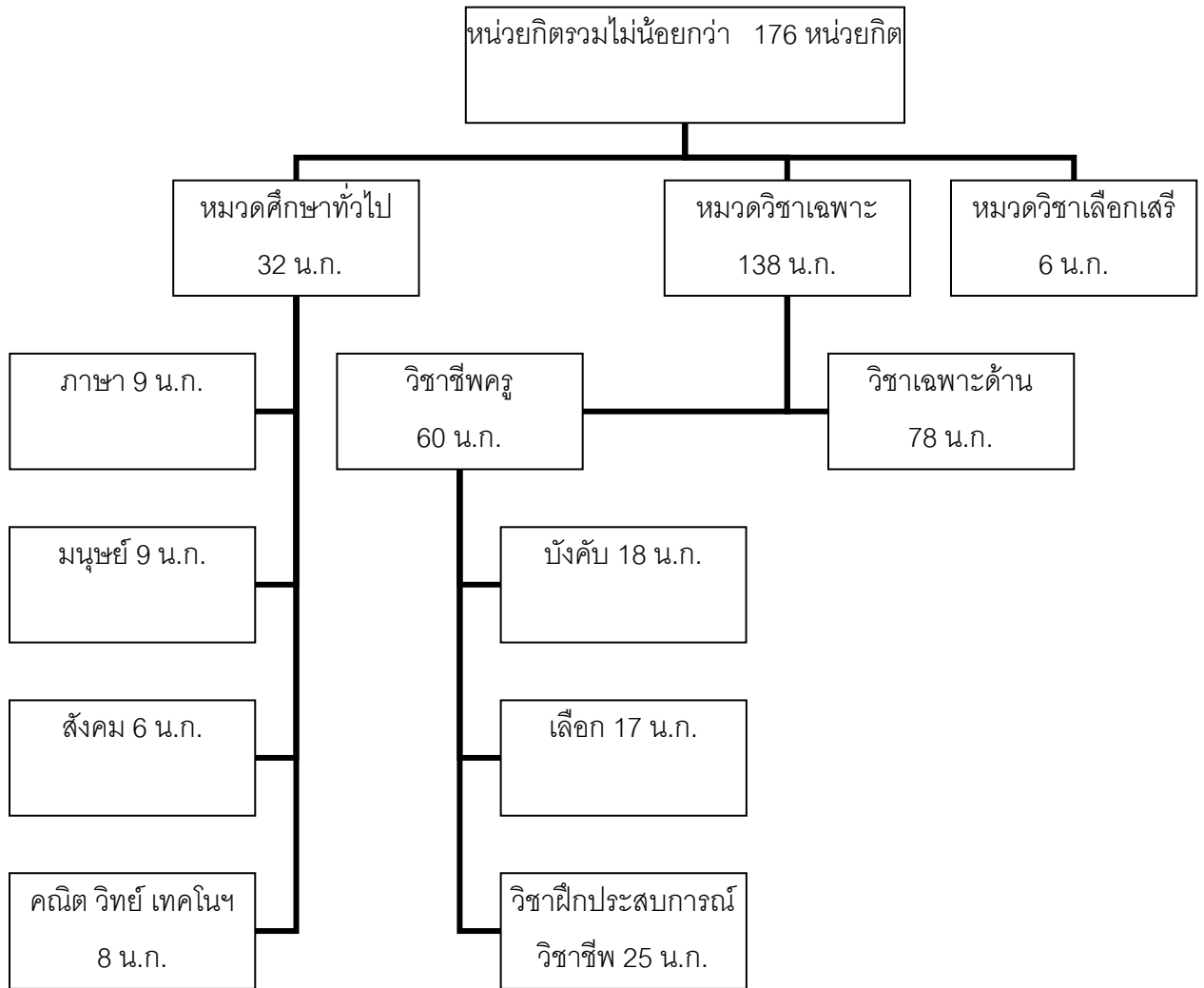
หมวดวิชา/โปรแกรมวิชา	โครงสร้างหลักสูตร ครุสภา	โครงสร้างหลักสูตร สถาบันการพลศึกษา
1. หมวดวิชาศึกษาทั่วไป	ไม่น้อยกว่า 30 หน่วยกิต	ไม่น้อยกว่า 32 หน่วยกิต
2. หมวดวิชาเฉพาะ		
2.1 วิชาชีพครู	ไม่น้อยกว่า 50 หน่วยกิต	ไม่น้อยกว่า 55 หน่วยกิต
2.2 วิชาเฉพาะด้าน -โปรแกรมพลศึกษา	ไม่น้อยกว่า 74 หน่วยกิต	ไม่น้อยกว่า 74 หน่วยกิต
3. หมวดวิชาเลือกเสรี	ไม่น้อยกว่า 6 หน่วยกิต	ไม่น้อยกว่า 6 หน่วยกิต
หน่วยกิตรวมไม่น้อยกว่า	ไม่น้อยกว่า 160 หน่วยกิต	ไม่น้อยกว่า 167 หน่วยกิต

โครงสร้างหลักสูตรศึกษาศาสตร (5 ปี)

โปรแกรมวิชาพลศึกษา-โทสุศึกษา สถาบันการพลศึกษา
(หน่วยกิตรวมตลอดหลักสูตร ไม่น้อยกว่า 167 หน่วยกิต)

หมวดวิชา/โปรแกรมวิชา	สาขาวิชาพลศึกษา โปรแกรมวิชาพลศึกษา วิชาเอกพลศึกษา-โทสุศึกษา
1. หมวดวิชาศึกษาทั่วไป	ไม่น้อยกว่า 32 หน่วยกิต
2. หมวดวิชาเฉพาะ	
2.1 วิชาชีพครู	ไม่น้อยกว่า 55 หน่วยกิต
2.2 วิชาเฉพาะด้าน	ไม่น้อยกว่า 74 หน่วยกิต
2.2.1 วิชาบังคับ	22 หน่วยกิต
2.2.2 วิชาเลือก	ไม่น้อยกว่า 4 หน่วยกิต
2.2.3 วิชาเลือกที่ฟากกลุ่ม 1	ไม่น้อยกว่า 16 หน่วยกิต
2.2.4 วิชาเลือกที่ฟากกลุ่ม 2	ไม่น้อยกว่า 8 หน่วยกิต
2.2.5 วิชาเลือกที่ฟากกลุ่ม 3	ไม่น้อยกว่า 6 หน่วยกิต
2.2.6 วิชาโทสุศึกษา	ไม่น้อยกว่า 18 หน่วยกิต
3. หมวดวิชาเลือกเสรี	ไม่น้อยกว่า 6 หน่วยกิต
หน่วยกิตรวมไม่น้อยกว่า	ไม่น้อยกว่า 167 หน่วยกิต

โครงสร้างรายวิชาหลักสูตรศึกษาศาสตร (5 ปี)
สาขาวิชาพลศึกษา (วิชาเอกพลศึกษา-โทสุขศึกษา
สถาบันการพลศึกษา วิทยาเขตอุดรธานี
(หน่วยกิตรวมตลอดหลักสูตรไม่น้อยกว่า 176 หน่วยกิต)



รายละเอียดโครงสร้างรายวิชาหลักสูตรศึกษาศาสตร (5 ปี)

สาขาวิชาพลศึกษา (วิชาเอกพลศึกษา –โทสุขศึกษา)

สถาบันการพลศึกษา วิทยาเขตอุดรธานี

หมวดวิชา	กลุ่มวิชา	รหัสวิชา	รายวิชา	หน่วย กิต	
1. หมวดวิชา ศึกษาทั่วไป 30 หน่วยกิต (เปิดให้เรียน 32 หน่วยกิต)	1.1 กลุ่มวิชาภาษา (เปิด 9 หน่วยกิต)	มศ 041001	การใช้ภาษาไทย**	3(2-2)	
		มศ 051001	ภาษาอังกฤษเพื่อการสื่อสาร**	3(2-2)	
		มศ 052002	การพัฒนาทักษะภาษาอังกฤษ	3(2-2)	
	1.2 กลุ่มวิชา มนุษยศาสตร์ (เปิด 9 หน่วยกิต)	มศ 021001	หลักธรรมกับชีวิต**	3(3-0)	
		มศ 021002	จริยศาสตร์	3(3-0)	
		สศ 032003	มนุษย์สัมพันธ์	3(3-0)	
	1.3 กลุ่มวิชาสังคมศาสตร์ (เปิด 6 หน่วยกิต)	มศ 121001	สารสนเทศและการสืบค้น**	3(3-0)	
		สศ 062001	กฎหมายในชีวิตประจำวัน	3(3-0)	
	1.4 กลุ่มวิชาคณิตศาสตร์ วิทยาศาสตร์และ เทคโนโลยี (เปิด 8 หน่วยกิต)	วท 101001	การวิจัยเบื้องต้น**	3(2-2)	
		พล 001017	การออกกำลังกายและการกีฬา**	2(0-4)	
		วท 112002	การประยุกต์ใช้คอมพิวเตอร์	3(2-2)	
	2.หมวดวิชาเฉพาะ				
	2.1 วิชาชีพครู ไม่น้อยกว่า 55 หน่วยกิต (เปิดให้เรียน 60 หน่วยกิต)	2.1.1 กลุ่มวิชาชีพบังคับ (18 หน่วยกิต)	กศ 011001	หลักการศึกษា**	2(2-0)
กศ 012002			พื้นฐานวิชาชีพครู**	2(2-0)	
กศ 021001			หลักสูตรและการสอน**	2(2-0)	
กศ 023002			วิธีสอนวิชาพลศึกษา**	3(2-2)	
กศ 031001			นวัตกรรมและเทคโนโลยีทางการ ศึกษา**	2(1-2)	
กศ 041001			การวัดและประเมินผลการศึกษา**	3(2-2)	
กศ 043004			การวิจัยในชั้นเรียน**	2(1-2)	
กศ 052001			จิตวิทยาการศึกษา**	2(2-0)	

** หลักสูตรบังคับให้เรียน

หมวดวิชา	กลุ่มวิชา	รหัสวิชา	รายวิชา	หน่วยกิต	
	2.1.2 กลุ่มวิชาชีพเลือก (12 หน่วยกิต) (เปิด 17 หน่วยกิต)	กศ 023003	วิธีสอนวิชาสุขศึกษา	3(2-2)	
		กศ 042002	การประเมินผลโครงการ	2(1-2)	
		กศ 042003	การวิจัยทางการศึกษา	2(1-2)	
		กศ 052002	จิตวิทยาพัฒนาการ	2(2-0)	
		กศ 053003	จิตวิทยาการแนะแนว	2(2-0)	
		กศ 063001	กฎหมายการศึกษา	2(2-0)	
		กศ 064002	การประกันคุณภาพการศึกษา	2(2-0)	
		กศ 064004	การสัมมนาทางการศึกษา	2(2-0)	
	2.1.3 กลุ่มวิชาชีพฝึก ประสบการณ์วิชาชีพครู (25 หน่วยกิต)	กศ 023006	การเตรียมฝึกประสบการณ์วิชาชีพครู 1	3(135 ชม)	
		กศ 024007	การเตรียมฝึกประสบการณ์วิชาชีพครู 2	3(135 ชม)	
		กศ 024008	การเตรียมฝึกประสบการณ์วิชาชีพครู 3	3(135 ชม)	
		กศ 025009	การฝึกประสบการณ์วิชาชีพครู 1	8(360 ชม)	
		กศ 025010	การฝึกประสบการณ์วิชาชีพครู 2	8(360 ชม)	
2.2 กลุ่มวิชา เฉพาะด้าน (ไม่น้อยกว่า 74 หน่วยกิต) (เปิดให้เรียน 78 หน่วยกิต)	2.2.3 วิชาเอก-โท 2.2.3.1 วิชา บังคับ กำหนดให้เรียน (22 หน่วยกิต) (รายวิชาจาก 2.2.1.1)	พล 011006	ประวัติและหลักการพลศึกษา	2(2-0)	
		พล 012008	หลักสูตรพลศึกษา	2(2-0)	
		พล 013001	การจัดการแข่งขัน	2(2-0)	
		พล 013003	การทดสอบและการวัดผลพลศึกษา	2(2-0)	
		พล 013004	การบริหารพลศึกษาในโรงเรียน	2(2-0)	
		พล 084002	การสัมมนาทางพลศึกษา	2(2-0)	
		วท 071001	กายวิภาคและสรีรวิทยา 1	2(1-2)	
		วท 071002	กายวิภาคและสรีรวิทยา 2	2(1-2)	
		วท 081001	การเคลื่อนไหวเบื้องต้น	2(1-2)	
		วท 082010	การป้องกันและการปฐมพยาบาลการ บาดเจ็บทางการกีฬา	2(1-2)	
		วท 082052	สรีรวิทยาการกีฬาและการออกกำลังกาย	2(2-0)	
		2.2.3.2 วิชาเลือก ไม่น้อยกว่า 4 หน่วยกิต (รายวิชาจาก 2.2.1.2) (เปิด 6 หน่วยกิต)	วท 083006	การทดสอบสมรรถภาพทางกาย	2(1-2)
	กศ 082005		พลศึกษาพิเศษ	2(2-0)	
	พล 011005		นวัตกรรมและเทคโนโลยีทางพลศึกษา	2(2-0)	
	พล 021002		การใช้เวลาว่างและนันทนาการเบื้องต้น	2(2-0)	

หมวดวิชา	กลุ่มวิชา	รหัสวิชา	รายวิชา	หน่วยกิต
	2.2.3.3 วิชาเลือกกลุ่ม 1 ไม่น้อยกว่า 16 หน่วยกิต (รายวิชาจาก 2.2.1.3) (เปิด 16 หน่วยกิต)	พล 031002	กรีฑา 1	2(1-2)
		พล 031006	กอล์ฟ 1	2(1-2)
		พล 031008	กีฬาอีสปอร์ต	2(1-2)
		พล 031017	เทควันโด 1	2(1-2)
		พล 031020	เทนนิส 1	2(1-2)
		พล 031023	เทเบิลเทนนิส 1	2(1-2)
		พล 031026	แบดมินตัน 1	2(1-2)
		พล 031031	เปตอง	2(1-2)
		พล 031032	มวยไทย 1	2(1-2)
		พล 031034	มวยปล้ำ 1	2(1-2)
		พล 031036	มวยสากล 1	2(1-2)
		พล 031038	ยกน้ำหนัก 1	2(1-2)
		พล 031041	ยิงธนู 1	2(1-2)
		พล 031044	ยิงปืน 1	2(1-2)
		พล 031046	ยิมนาสติก 1	2(1-2)
		พล 031049	ยูโด 1	2(1-2)
		พล 031053	วูซู 1	2(1-2)
		พล 031064	แอโรบิกแดนซ์ 1	2(1-2)
		พล 041004	เซปักตะกร้อ 1	2(1-2)
		พล 041006	เน็ตบอล	2(1-2)
		พล 041007	บาสเกตบอล 1	2(1-2)
		พล 041012	ฟุตซอล	2(1-2)
		พล 041014	ฟุตบอล 1	2(1-2)
		พล 041018	วอลเลย์บอล 1	2(1-2)
		พล 041022	แฮนด์บอล 1	2(1-2)
		พล 051002	กระบี่กระบอง 1	2(1-2)
		พล 071001	เกมและเกมนำ	2(1-2)
		พล 071007	กิจกรรมเข้าจังหวะ	2(1-2)
		พล 031062	หมากล้อม (โกะ)	2(1-2)

หมวดวิชา	กลุ่มวิชา	รหัสวิชา	รายวิชา	หน่วยกิต
	2.2.3.4 วิชาเลือก	พล 031060	หมากрукไทย	2(1-2)
	กลุ่ม 2	พล 032004	กรีฑา 2	2(1-2)
	ไม่น้อยกว่า 8 หน่วยกิต	พล 032007	กอล์ฟ 2	2(1-2)
	(รายวิชาจาก 2.2.1.4)	พล 032018	เทควันโด 2	2(1-2)
	(เปิด 10 หน่วยกิต)	พล 032021	เทนนิส 2	2(1-2)
		พล 032024	เทเบิลเทนนิส 2	2(1-2)
		พล 032027	แบดมินตัน 2	2(1-2)
		พล 032033	มวยไทย 2	2(1-2)
		พล 032035	มวยปล้ำ 2	2(1-2)
		พล 032037	มวยสากล 2	2(1-2)
		พล 032039	ยกน้ำหนัก 2	2(1-2)
		พล 032042	ยิงธนู 2	2(1-2)
		พล 032045	ยิงปืน 2	2(1-2)
		พล 032047	ยิมนาสติก 2	2(1-2)
		พล 032050	ยูโด 2	2(1-2)
		พล 032054	วูตวู้ 2	2(1-2)
		พล 032065	แอโรบิกแดนซ์ 2	2(1-2)
		พล 042005	เซปักตะกร้อ 2	2(1-2)
		พล 042008	บาสเกตบอล 2	2(1-2)
		พล 042015	ฟุตบอล 2	2(1-2)
		พล 042019	วอลเลย์บอล 2	2(1-2)
		พล 042023	แฮนด์บอล 2	2(1-2)
		พล 052003	กระบี่กระบอง 2	2(1-2)

หมวดวิชา	กลุ่มวิชา	รหัสวิชา	รายวิชา	หน่วยกิต
	2.2.3.5 วิชาเลือก กลุ่ม 3 ไม่น้อยกว่า 6 หน่วยกิต) (รายวิชาจาก 2.2.1.5) (เปิด 6 หน่วยกิต)	พล 033066	กลวิธีการฝึกและการจัดการกรีฑา	2(1-2)
		พล 033067	กลวิธีการฝึกและการจัดการกอล์ฟ	2(1-2)
		พล 033070	กลวิธีการฝึกและการจัดการกีฬาเทควันโด	2(1-2)
		พล 033071	กลวิธีการฝึกและการจัดการกีฬาเทนนิส	2(1-2)
		พล 033072	กลวิธีการฝึกและการจัดการกีฬาเทเบิลเทนนิส	2(1-2)
		พล 033073	กลวิธีการฝึกและการจัดการกีฬาแบดมินตัน	2(1-2)
		พล 033075	กลวิธีการฝึกและการจัดการกีฬามวยไทย	2(1-2)
		พล 033076	กลวิธีการฝึกและการจัดการกีฬามวยปล้ำ	2(1-2)
		พล 033077	กลวิธีการฝึกและการจัดการกีฬามวยสากล	2(1-2)
		พล 033078	กลวิธีการฝึกและการจัดการกีฬาว่ายน้ำ	2(1-2)
		พล 033079	กลวิธีการฝึกและการจัดการกีฬายิงธนู	2(1-2)
		พล 033080	กลวิธีการฝึกและการจัดการกีฬายิงปืน	2(1-2)
		พล 033081	กลวิธีการฝึกและการจัดการกีฬาขี่ม้า	2(1-2)
		พล 033082	กลวิธีการฝึกและการจัดการกีฬายูโด	2(1-2)
		พล 033083	กลวิธีการฝึกและการจัดการกีฬาว่ายน้ำ	2(1-2)
		พล 043024	กลวิธีการฝึกและการจัดการกีฬาเซปักตะกร้อ	2(1-2)
		พล 043025	กลวิธีการฝึกและการจัดการกีฬาบาสเกตบอล	2(1-2)
		พล 043027	กลวิธีการฝึกและการจัดการกีฬาฟุตบอล	2(1-2)
		พล 043029	กลวิธีการฝึกและการจัดการกีฬาฮอลเลย์บอล	2(1-2)
	พล 043031	กลวิธีการฝึกและการจัดการกีฬาแฮนด์บอล	2(1-2)	
	พล 053004	กลวิธีการฝึกและการจัดการกระบี่กระบอง	2(1-2)	
	2.2.3.6 วิชาโทสุขศึกษา ไม่น้อยกว่า 18 หน่วยกิต วิชาโทบังคับ จำนวน 12 นก. วิชาโทเลือกจำนวนไม่ น้อยกว่า 6 นก.	วท 072012	สวัสดิศึกษา**	2(2-0)
		วท 072013	การปฐมพยาบาล**	2(1-2)
		วท 072014	ปรัชญาสุขศึกษา**	2(2-0)
		วท 071021	ยาและสารเสพติด**	2(2-0)
		วท 071004	การสาธารณสุขเบื้องต้น	2(2-0)
		วท 073020	เพศศึกษา	2(2-0)
วท 072018		โภชนาการ	2(2-0)	
วท 074015		โปรแกรมสุขภาพในโรงเรียน	3(3-0)	
วท 074025		สุขภาพแม่และเด็ก	3(3-0)	
วท 072006		สุขภาพจิต	2(2-0)	
วท 072008	สุขภาพผู้บริโภคร	2(2-0)		
วท 071005	สุขภาพส่วนบุคคลและชุมชน	3(3-0)		

** หลักสูตรบังคับเรียน

หมวดวิชา	กลุ่มวิชา	รหัสวิชา	รายวิชา	หน่วยกิต
3. หมวดวิชาเลือกเสรี (ไม่น้อยกว่า 6 หน่วยกิต) (เปิดเรียน 6 หน่วยกิต)	จากรายวิชาที่อยู่ในหลักสูตร (เปิด 6 หน่วยกิต)	กศ 023005	การจัดประสบการณ์การเรียนรู้	2(1-2)
		พล 071012	ลูกเสือและยุวกาชาด	2(1-2)
		กศ 064003	การนิเทศการศึกษา	2(2-0)
รวมหน่วยกิตตลอดหลักสูตร 176 หน่วยกิต				